



## BULLETIN DÉPARTEMENTAL 2023 EURE PROGRAMME DE LUTTE ANTI-VECTORIELLE

FREDON Normandie est titulaire du marché de surveillance anti-vectorielle porté par l'ARS Normandie depuis 2020. Ce document fait état de la surveillance 2023 sur l'ensemble de la région, de la situation épidémique et de la première détection du moustique tigre en Normandie.

### SURVEILLANCE ACTIVE DU MOUSTIQUE TIGRE

La surveillance active consiste dans l'installation du réseau de 106 pièges pondoirs et 3 pièges adultes sur la région. Ces pièges sont relevés de manière mensuelle ou bimensuelle et sont présents de fin mai à début novembre sur le territoire normand.

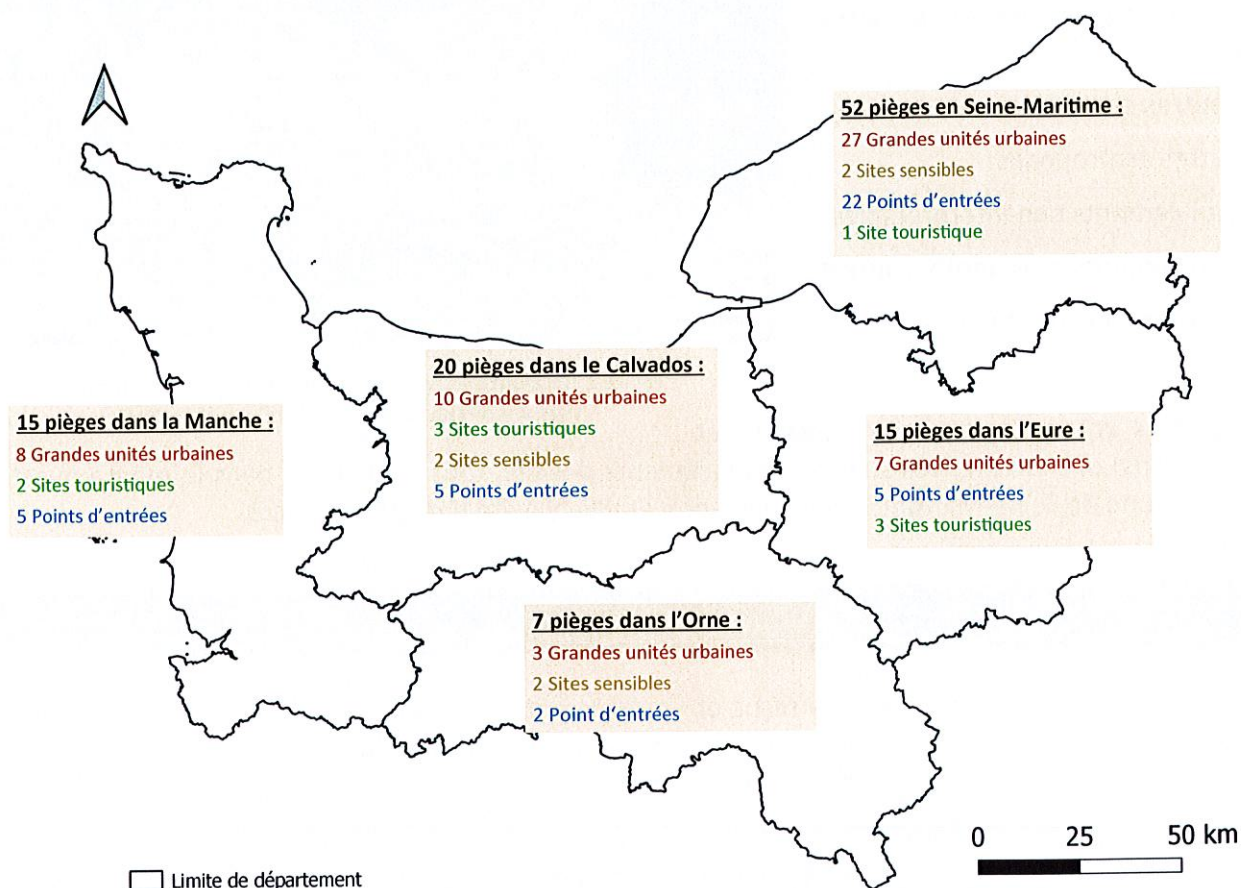


Figure 1 : réseau de surveillance du moustique tigre en Normandie

Dans l'Eure, 15 pièges pondoirs ont été installés en mai 2023 dans le cadre du réseau de surveillance. Ils sont restés en place jusqu'en novembre.

Sur les 789 relevés réalisés sur l'ensemble de la région au cours de l'année 2023 (106 pièges), le moustique tigre a été détecté à quatre reprises : dans l'Eure et dans le Calvados le 04/07/2023, dans la Manche le 31/07/2023 et dans la Seine-Maritime le 04/10/2023. Des enquêtes ont été menées dans chacun des secteurs mais aucune autre présence de moustique tigre n'a pu être détectée.



## SURVEILLANCE PASSIVE DU MOUSTIQUE TIGRE

La surveillance passive est constituée de signalements réalisés par les particuliers sur la plateforme dédiée [signalement-moustique.anses.fr/signalement\\_albopictus/](https://signalement-moustique.anses.fr/signalement_albopictus/)

Chaque déclaration est analysée par l'équipe de FREDON Normandie sur la base de photographie de l'insecte ou directement de l'insecte transmis par courrier.

En 2023, 58 signalements ont été faits en Normandie (figure 4), dont 3 dans l'Eure.

L'analyse des signalements régionaux est la suivante :

- ◆ 35 autres espèces de moustiques
- ◆ 8 autres arthropodes
- ◆ 6 signalements non-interprétables
- ◆ 2 signalements sans photo ni insecte
- ◆ 7 signalements positifs

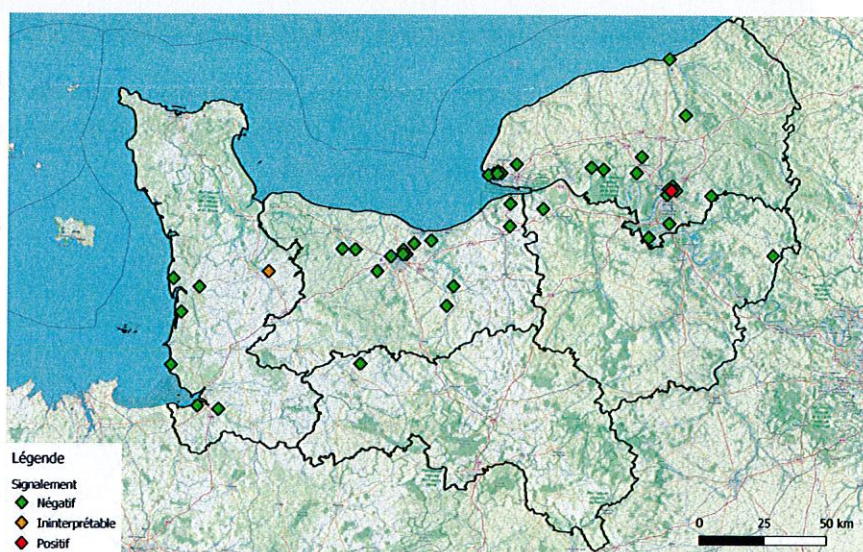


Figure 2 : localisation des signalements de suspicion de moustique tigre par des particuliers sur la région Normandie

Des enquêtes entomologiques (prospections et sensibilisations) ont été menées suite aux signalements positifs, tous sont situés dans le même quartier d'une commune de Seine-Maritime. Une population établie y a été détectée en 2023.

## DÉTECTION DU MOUSTIQUE TIGRE EN NORMANDIE



Suite aux signalements citoyens reçus et analysés entre la mi-août et début septembre dans le même quartier, FREDON Normandie a enquêté et découvert la présence de moustique tigre dans une commune de Seine-Maritime : Bois-Guillaume.

Des larves et des individus adultes ont été trouvés dans ce quartier, délimitant la zone de présence à un rayon de 150m. Il n'est pas possible de déterminer la provenance et la cause d'introduction de ces moustiques.

Une communication sur les gestes « préventifs » a été réalisée auprès des habitants du quartier à l'occasion des enquêtes entomologiques (prospection active et sensibilisation citoyenne).

**Grâce à leur connaissance fine du territoire, la présence d'agents de la collectivité pour la réalisation des enquêtes, les prospections et la sensibilisation des habitants sur le territoire est indispensable.**