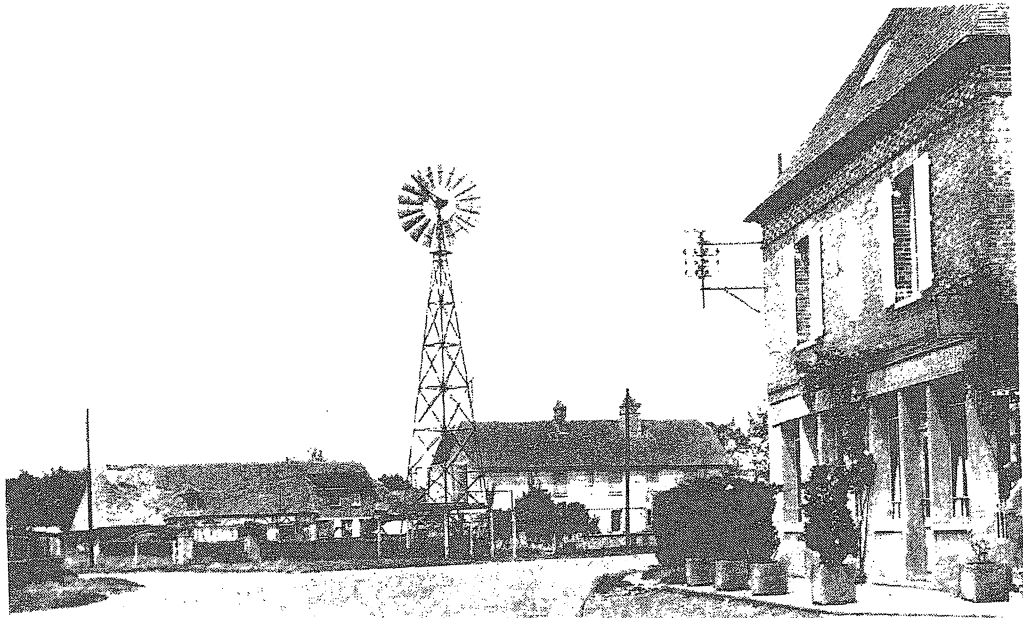


“Madeleine”, la signataire de la carte postale ci-contre, expédiée en 1908, apporte des précisions quant aux personnages qui posent. Ainsi, nous avons de gauche à droite : un garçon boulanger, une fermière, le maréchal-ferrant, une autre fermière, la boulangère et sa fille, et enfin, un vacher.

Ci-dessous, la famille de notre ami le boulanger, ainsi que son employé satisfont à la demande du photographe. L’enseigne nous indique la maison Lhermitte; nous sommes vers 1914. En 1921, un Lemarchand propose son pain.

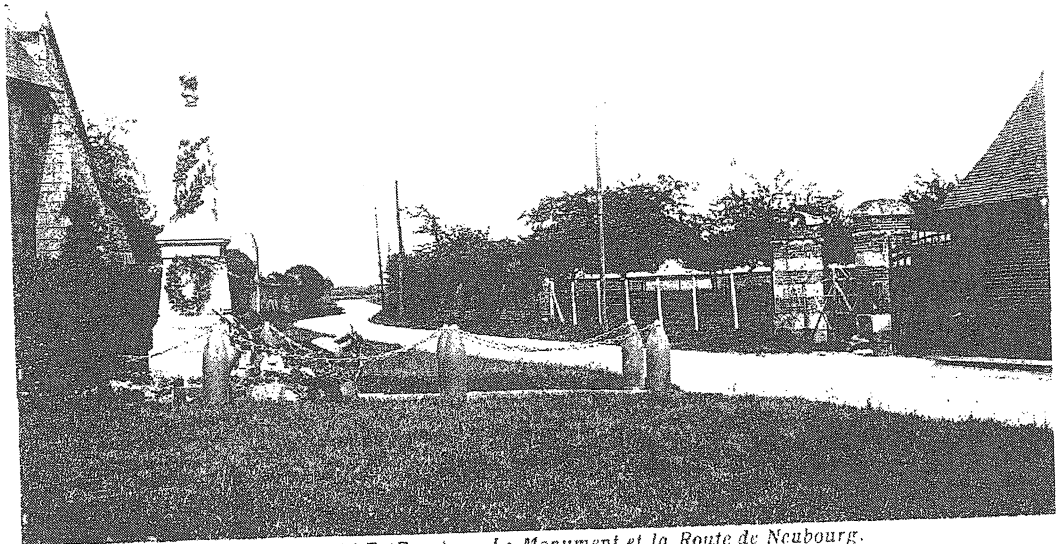




EMANVILLE (Eure). — Place de la Mairie

Place de la mairie, l'éolienne en impose. Elle actionne une pompe qui alimente un réservoir d'eau, plus tard les châteaux-d'eau remplaceront ce type d'installation.

Le monument aux morts nous rappelle que la "grande guerre", ici comme ailleurs, a fauché les jeunes de la commune. Il n'était pas prévu qu'il serve deux fois, pour la simple et bonne raison qu'il s'agissait de "*la der des der*" ...



EMANVILLE (Eure). — Le Monument et la Route de Neubourg.



Belle prouesse de notre "figurant" qui tient la pose sur la charretée de foin. Il aura bien mérité son "rafraichissement" au café-épicerie-mercerie Durbel.

En 1921, deux bouchers : Lamy et Elie; et un boulanger : Lemarchand, approvisionnent les habitants. Le bourrelier, le charpentier, le charron, le menuisier, le grainetier s'activent aussi et se nomment dans l'ordre : Jourdain, Diacre, Etard, Bostel, Lecomte.

