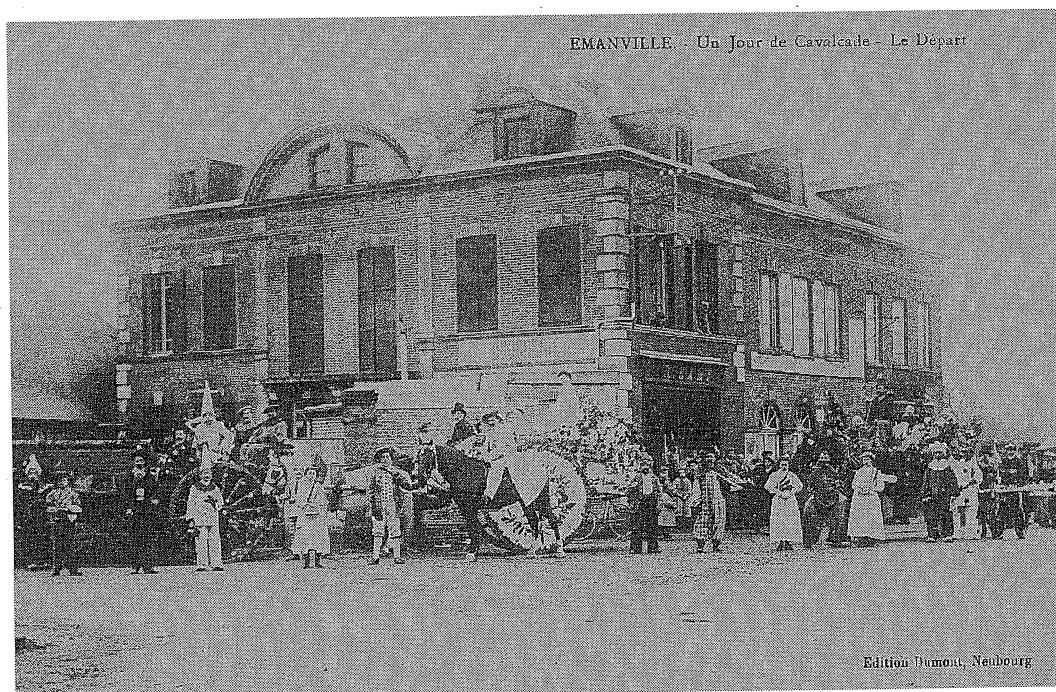


Nous sommes en 1913, et Emanville est en fête. Les chars et les déguisements ont été soigneusement préparés. On s'en souviendra sans doute longtemps de ce jour de liesse, d'autant que dans quelque mois, un incident dans les Balkans marquera le début de la 1^{ère} guerre mondiale (quatre ans et 20 000 millions de morts)..





A la limite de Combon et d'Emanville, le domaine du Boiscard. Le fief remonte au XI^e siècle. Les familles De Barquet, de Coesme, de Fontaines, sont les propriétaires successifs de la seigneurie de Boiscard.

Un parc et une demeure imposante nous rappellent un passé "aristocratique" et tourmenté, surtout vers 1790.

