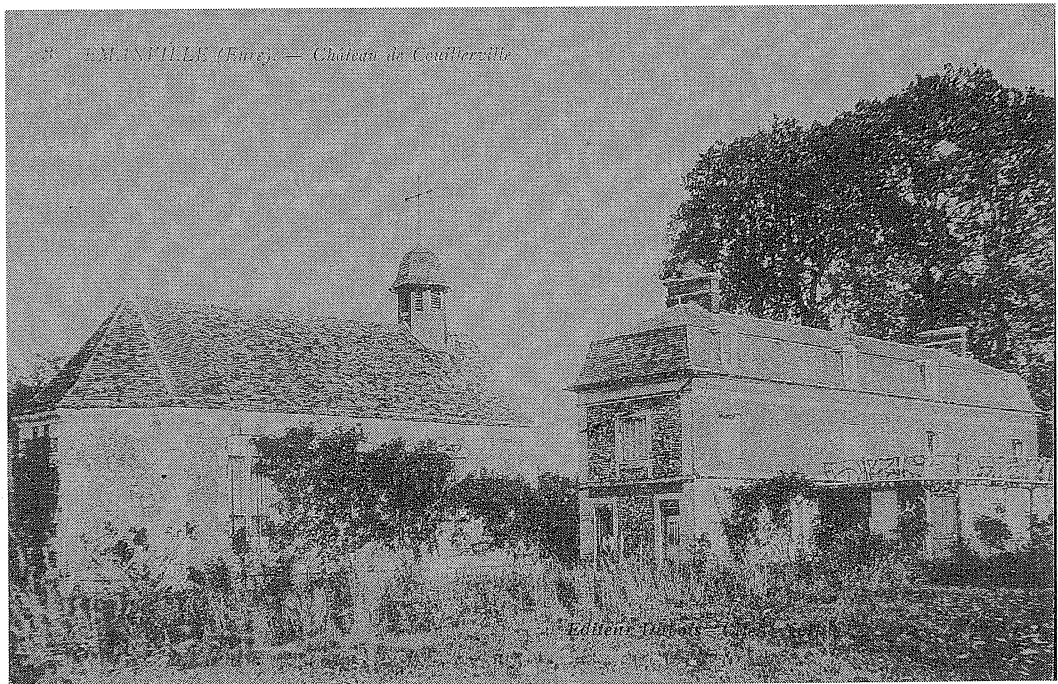
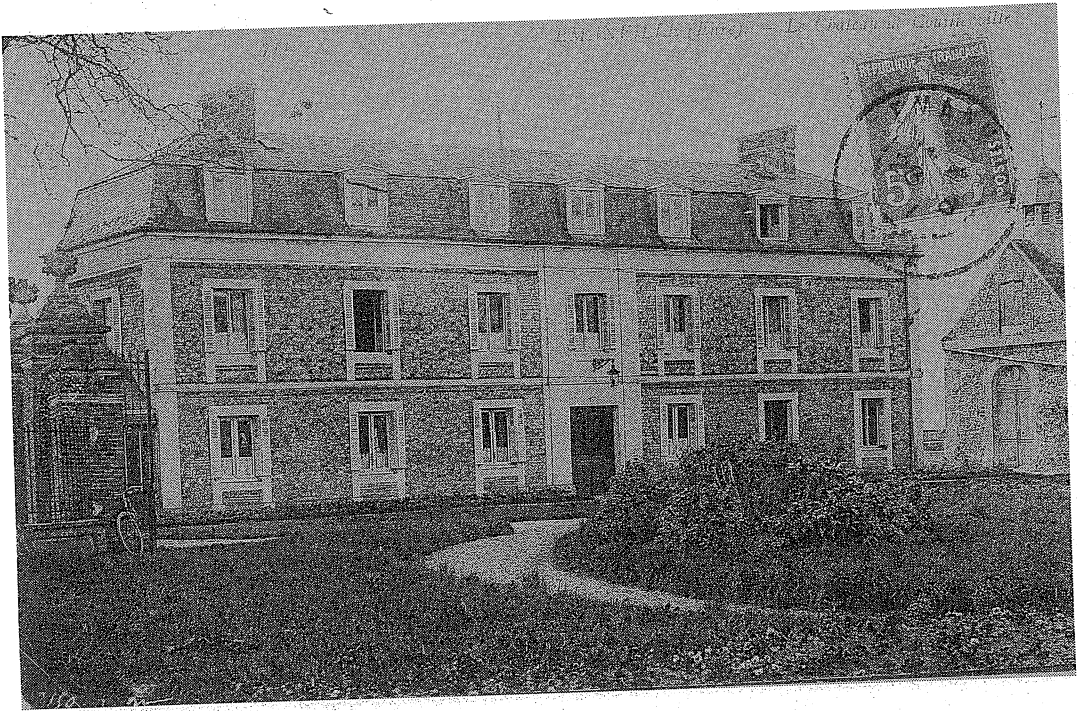


Couillarville : l'abbé Caresme nous apprend que la voie romaine de Chartres à Damville passait par Couillarville. Le fief date de la fin du XI^e. Plusieurs seigneurs se succèdent, la dernière famille détentrice des lieux étant les de Nollent.





Le château, de construction récente, très proche de l'église, possède une terrasse à la décoration surprenante.

